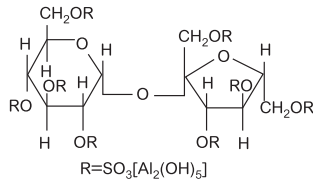


榮民

舒可來錠 500毫克

Sucral Tablets 500mg "VPP"

本品主成分Sucralfate是Aluminum salt of a sulfated disaccharide，為一消化性潰瘍治療劑，其化學結構式如下：



主成分：每錠含：Sucralfate.....500mg
本品含賦形劑Magnesium Stearate, Microcrystalline Cellulose, L-HPC與 Povidone。

適應症：胃潰瘍、十二指腸潰瘍。

藥理作用：(1) Sucralfate可在潰瘍部位與細胞表面的蛋白質滲出物（例如：白蛋白、纖維蛋白原）形成潰瘍吸附性複合物，以防止潰瘍部位被酸再度侵蝕。

- (2) Sucralfate可吸附胃蛋白酶，以抑制胃蛋白酶的活性。
- (3) Sucralfate於體外試驗可吸附和/或耗竭膽鹽。
- (4) 口服後約有5%可經由胃腸道吸收。
- (5) 作用期可達5小時。
- (6) 大部分經由糞便排泄，少量的Sulfate disaccharide由尿液排泄。

注意事項：1. 哺乳婦使用本藥時須就其效益及危險性加以考慮（尚無報告有何問題發生）。

2. 本藥服用後30分鐘內勿服用制酸劑，因制酸劑會干擾本藥之藥效。

3. 本藥勿與四環素（Tetracycline）同時服用，因Sucralfate為一鋁鹽會與四環素形成不吸收性的複合物，而使得四環素之吸收減少。

4. 本藥會干擾脂溶性維生素（維生素A、D、E和K）之吸收，長期使用時可能會造成此類維生素的缺乏。

5. 服用本藥時，如有下列之副作用持續或困擾時，應予醫療照應：
便秘、背痛、腹瀉、暈眩或頭昏眼花、昏昏欲睡、口乾、消化不良症、噁心、皮膚疹、蕁麻疹、癢、腹部痙攣或痛。

6. 使用本藥時必須接受全程治療。除非醫師指示，勿連續服用超過8星期。

7. 應於規定時間服用本藥，如有遺漏，請立刻追服，如已接近下次投藥時間則勿補服，亦不可加倍劑量服用。

8. 如果需要給予制酸劑解除疼痛時，請於服用本藥前或後30分鐘投用。

9. 除非經由X-ray或內診鏡檢查證實潰瘍癒合，否則至少須持續治療4-8星期。

10. 腎衰竭病患長期服用含鋁胃藥可能導致或加重透析治療引起之透析性骨軟化症（Dialysis Osteomalacia）、透析性腦病變（Dialysis encephalopathy）及低磷血症，應謹慎小心使用。

用法·用量：一般成人劑量：口服，每次2錠，每日服用4次，於早餐、午餐及晚餐前1小時和夜晚睡覺前各服用一次。

一般兒童劑量：尚未確立。

本藥須由醫師處方使用。

包裝·貯藏：1. 本品應貯於陰涼(15-30°C)乾燥且孩童不易取得之處所。
2. 16-1000錠塑膠瓶裝、鋁箔盒裝。

衛署藥製字第029729號



榮民製藥股份有限公司
Taiwan Veterans Pharmaceutical Co., Ltd.
桃園市中壢區中山東路三段447號 Tel:(03)4651190

40415850④