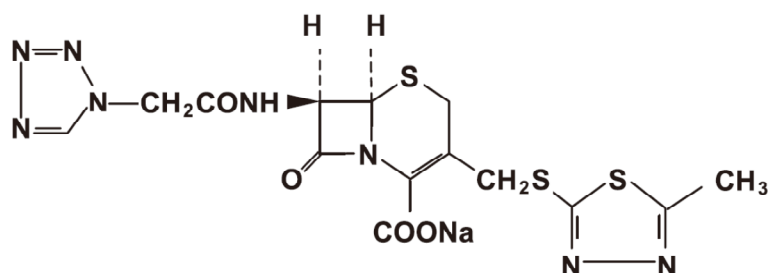


Cephalosporin 系抗生素

“信東” **信華** 注射劑

Cefa Injection

Cefazolin Sodium 是頭孢子菌素 (Cephalosporin C) 衍生而來之半合成抗生素，其構造以 8 元之 β -lactam-dihydrothiazine ring 為骨架，其構造式如下：



Cefazolin Sodium 為白色 ~ 微黃白色、無臭、略帶苦味之晶形粉末，易溶於水，微溶於甲醇、乙醇，難溶於苯、丙酮、氯仿。

【成分】

主成分：Each vial contains：

Cefazolin (as Sodium)0.5g (potency)
	1.0g (potency)
	2.0g (potency)

賦形劑：無。

【作用】

本品為廣效殺菌性抗生素，其作用機序是使細菌之 transpeptidase Enzyme 不活化，因而抑制其細胞壁的合成，對於 G (+)、G (-) 如 staphylococcus aureus (Pe-sensitive and Pe-resistant)，group A β -hemolytic streptococci, other strains of streptococci, Diplococcus pneumoniae, E. coli, Proteus mirabilis, Klebsiella species, Enterobacter aerogenes, Hemophilus influenzae 等皆有效。

由於本品胃腸道吸收不理想，大都以注射給藥，通常給 500mg 劑量 1 小時後可達血中最高濃度 30mcg/ml 以上（較同劑量之 Cephalothin 及 Cephaloridine 高），于體內殆不被代謝，保持高濃度經由尿中排泄於體外。

【適應症】

葡萄球菌、鏈球菌、肺炎雙球菌、腦膜炎球菌及其他具有感受性細菌引起之感染症。

【用法·用量】

本藥限由醫師使用。

1. 本品用於術前預防感染時，應於手術劃刀前 0.5~1 小時，以靜脈注射或肌肉注射投予。
2. 以靜脈推注給藥時，應以超過 3~5 分鐘緩慢注入靜脈或病人原有之靜脈輸注管中。
3. 當單一劑量超過 1g 時，建議以靜脈輸注 30~60 分鐘之方式給藥。

通常成人一日量1g（力價），兒童依體重20~50 mg/kg（力價），分兩次用添付之無痛媒液溶解後行肌肉注射。依症狀、年齡酌量增減使用。以注射用水、生理食鹽水或葡萄糖注射液溶解後可行靜脈注射。

【注意事項】

- (1) 曾對 **Cephalosporin** 系製劑有過敏反應之患者不可使用本劑。
- (2) 有下列情形之患者宜謹慎使用：
 - ① 對 **Penicillin** 製劑有過敏反應之患者。
 - ② 易引起支氣管喘息、發疹、蕁麻疹等過敏現象之體質之患者。
 - ③ 高度之腎機能障礙患者。
- (3) 使用本劑偶有噁心、嘔吐、食慾不振或少有嗜酸性白血球增多、嗜中性白血球減少及 **SGOT**、**SGPT**、**BUN** 輕度上昇現象。
- (4) 使用本劑為防止休克宜先施行皮膚試驗，且因注射部位偶有疼痛、硬結等現象，故應避免同一部位反覆注射。
- (5) 請貯存於緊密容器、避光。
- (6) 若使用生理食鹽水溶解、請立即使用完畢。

【不良反應】

史蒂文生氏-強生症候群 (**Stevens Johnson syndrome**)。

【包裝】

0.5、1.0、2.0 公克玻璃小瓶裝，100 支以下盒裝。

衛署藥製字第 029447 號

【調製注射液之說明】

本藥溶解於注射用水、生理食鹽水、5%葡萄糖注射液，建議加入溶劑量如下表：

	注射用水		0.9% NaCl Inj.		5% Glucose Inj.	
	IM	IV	IM	IV	IM	IV
0.5g	2.5ml	5.0ml	3.5ml	7.0ml	3.5ml	7.0ml
1.0g	3.5ml	7.0ml	4.5ml	9.0ml	4.5ml	9.0ml
2.0g	10.0ml	15.0ml	12.0ml	15.0ml	12.0ml	15.0ml

1. 溶劑量增加有助於本品更容易溶解。
2. 由於溫度不同造成溶解度之差異，建議充分搖動至完全溶解澄清，以免有再結晶析出或產生白濁現象，若有此情形時以溫水（約40℃）水浴，待其變成透明溶液即可使用。
3. 溶解後需避光、室溫保存，在 48 小時內使用之；放置於冰箱中保存，須在 96 小時內使用之。



信東生技股份有限公司 觀音廠

桃園市觀音區樹林里國建一路1號

54031179⑤